



1. Brida frontal opcional
2. Brida trasera opcional


Descripción & Características:

- Manómetro económico, comercial y de alta calidad
- Exactitud de $\pm 1\%$
- Carcasas de acero y aluminio
- Partes húmedas de latón
- Cumple con la normativa ASME B40.100 (disponible EN837-1)
- Registrado en CRN
- 5 años de garantía

Aplicaciones:

- Instalaciones comerciales, plomería, calefacción y sistemas de refrigeración

Especificaciones

Carátula	3.5" (90mm), 4" (100mm), 4.5" (115mm), 6" (150mm)
Carcasa	3.5" (90mm), 4" (100mm): Acero pintado negro 4.5" (115mm): Aluminio 6" (150mm) Inferior: Aluminio
Lente	3.5" (90mm), 4.5" (115mm) Conexión Inferior, 6" (150mm): Vidrio 4" (100mm), 4.5" (115mm) Conexión posterior: Policarbonato
Aro	3.5" (90mm), 4" (100mm), 4.5" (115mm) Conexión inferior: Latón pulido 6" (150mm) Conexión Inferior: Acero pintado de negro 4.5" (115mm) Conexión posterior, 6" (150mm) conexión posterior: acero inoxidable pulido
Zócalo	Latón
Conexión	1/4" NPT estándar
Tubo Bourdon	Bronce fosforoso
Aguja	Aluminio negro
Soldadura	Aleación en plata
Límite de Sobrepresión	25% de fondo de escala
Presión Operativa	Máximo 75% de fondo de escala
Temperatura Ambiente/ Procesos	-40°F a 200°F (-40°C a 93°C)
Exactitud	$\pm 1\%$ ANSI/ASME Grado 1A
Índice de Protección	IP52
Precaución	 PRECAUCIÓN: Este producto puede exponerlo a químicos incluyendo el plomo, el cual es reconocido por el estado de California como causante de cáncer y defectos de nacimiento o daños en el sistema reproductivo. Para más info dirigirse a www.p65warnings.ca.gov

Códigos de Orden

Carátula Carcasa	3.5" (90mm)		4" (100mm)	4.5" (115mm)		6" (150mm)	
	Acero			Aluminio		Acero	Aluminio
Conexión	Inferior	Central Trasera		Inferior	Trasera inferior	Inferior	Trasera inferior
30" Hg Vac/kPa	P1S234	P1S560	P1S460	P1S410	P1S430	P1S250	P1S475
30"/0/15 psi/kPa	P1S230	P1S568	P1S468	P1S411	P1S431	P1S251C	P1S476
30"/0/30 psi/kPa	P1S231	P1S569	P1S469	P1S412	P1S432	P1S252C	P1S477
30"/0/60 psi/kPa	P1S232	P1S570	P1S470	P1S413	P1S433	P1S259C	P1S478
30"/0/100 psi/kPa	P1S233	P1S571	P1S471	P1S414	P1S434	P1S253C	P1S479
30"/0/160 psi/kPa	P1S229	P1S572	P1S472	P1S416	P1S436	P1S254C	P1S480
30"/0/200 psi/kPa	-	P1S573	-	P1S417	P1S437	P1S255C	P1S481
30"/0/300 psi/kPa	P1S227	P1S574	P1S473	P1S418	P1S438	P1S256C	P1S482
0/15 psi/kPa	P1S228	P1S561	P1S461	P1S419	P1S439	-	-
0/30 psi/kPa	P1S235	P1S562	P1S462	P1S420	P1S440	P1S251	P1S483
0/60 psi/kPa	P1S236	P1S563	P1S463	P1S421	P1S441	P1S252	P1S484
0/100 psi/kPa	P1S237	P1S564	P1S464	P1S422	P1S442	P1S253	P1S485
0/160 psi/kPa	P1S238	P1S565	P1S465	P1S423	P1S443	P1S254	P1S486
0/200 psi/kPa	P1S239	P1S566	P1S466	P1S424	P1S444	P1S255	P1S487
0/300 psi/kPa	P1S240	P1S567	P1S467	P1S426	P1S446	P1S256	P1S488
0/600 psi/kPa	-	-	-	P1S490	-	-	-
0/1,000 psi/kPa	-	-	-	P1S491	-	-	-
0/3,000 psi/kPa	-	-	-	P1S492	-	-	-
0/5,000 psi/kPa	-	-	-	P1S493	-	-	-

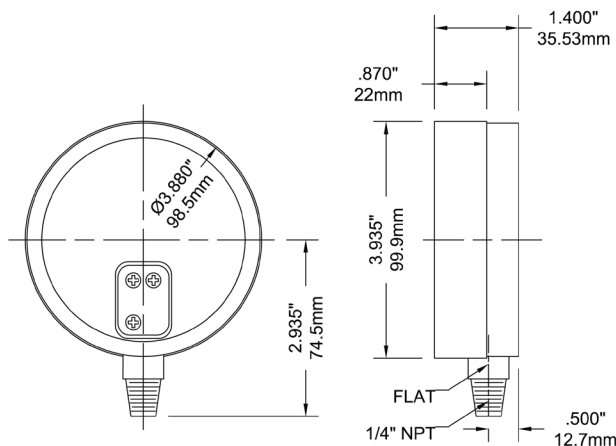
Otros rangos y conexiones disponibles bajo solicitud. Para cambios en la escala dirigirse a la guía How to Order para códigos de escala.
Para opciones añadir el sufijo al final del código de orden, por ej.: P1S420-45QBF para pestaña trasera.

Opciones de sufijo:

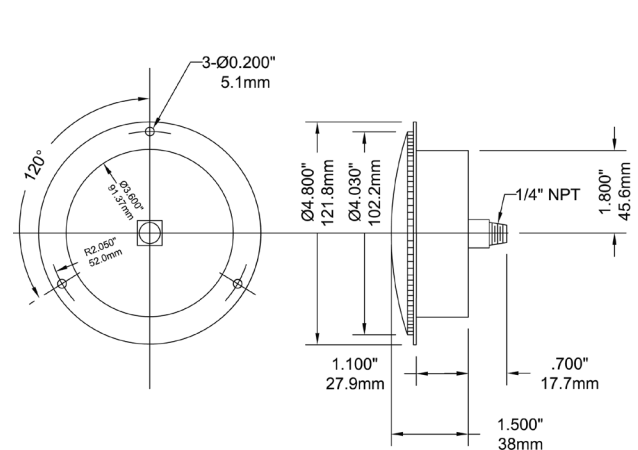
35QBF = 3.5" (90mm) Brida trasera EN = Cumple con la normativa EN837-1
 4QBF = 4" (100mm) Brida trasera MAXI45 = 4.5" (115mm) Maxi pointer
 45QBF = 4.5" (115mm) Brida trasera MAXI6 = 6" (150mm) Maxi pointer
 6QBF = 6" (150mm) Brida trasera

Nota: Se recomienda un tubo Sifón para aplicaciones con vapor

Conexión Inferior 3.5"

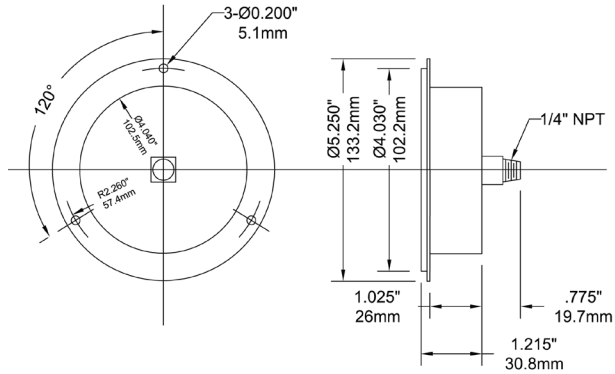


Conexión Posterior 3.5"

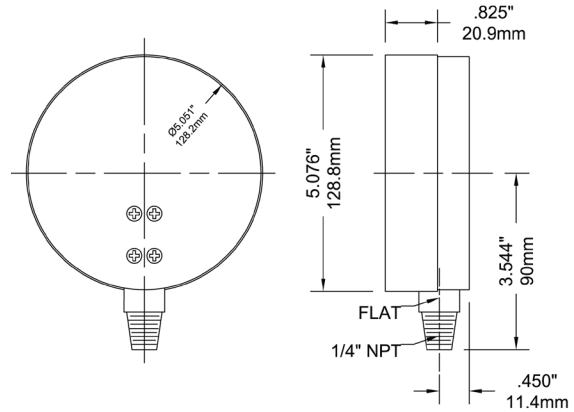


La brida frontal es parte integral estándar del manómetro de 3.5" de conexión posterior

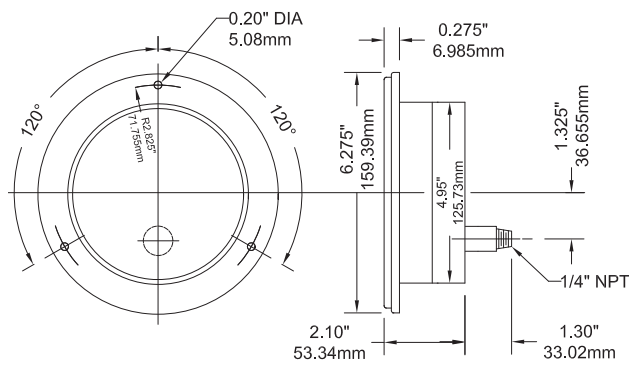
Conexión Posterior Central 4"



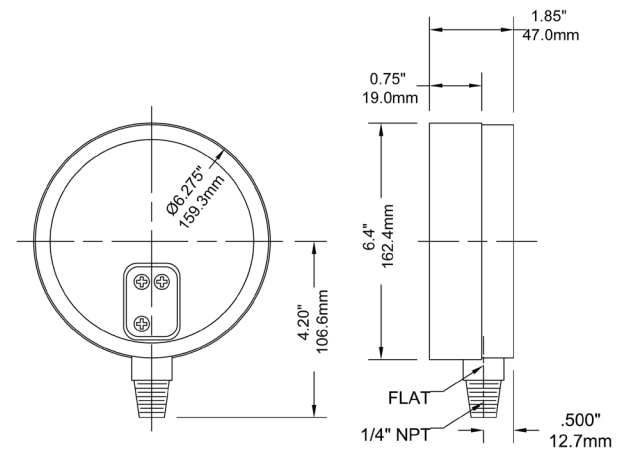
Conexión Inferior 4.5"



Conexión Inferior Posterior 4.5"



Conexión Inferior 6"



Conexión Posterior 6" con Brida Frontal

